

B.GRIMM POWER (WHA) 1 LIMITED

HANDBOOK FOR SITE VISIT



B.GRIMM POWER (WHA) 1 LIMITED

บริษัท บี.กริม เพาเวอร์ (ดับบลิวเอชเอ) 1 จำกัด



LOCATION



พื้นที่ตั้ง นิคมอุตสาหกรรมดับบลิวเอชเอ ชลบุรี 1
369/27 หมู่ 6 ตำบลบ่อวิน
อำเภอสัตหีบ จังหวัดชลบุรี
20230



โรงไฟฟ้าพลังงาน
ความร้อนร่วม
(Combine Cycle Co-generation)



ใช้ก๊าซธรรมชาติ
เป็นเชื้อเพลิง

บริษัท บี.กริม เพาเวอร์ (ดับบลิวเอชเอ) 1 จำกัด
โรงไฟฟ้าพลังความร้อนร่วม (Combine Cycle Co-generation)
ใช้ "ก๊าซธรรมชาติ" เป็นเชื้อเพลิง
มีกำลัง การผลิตไฟฟ้า 130 เมกะวัตต์
ผลิตไอน้ำได้ 30 ตัน/ชั่วโมง แรงดันไฟฟ้า 115 กิโลโวลต์ (kv)
บริษัทฯ เริ่มต้นซื้อขายไฟฟ้าตั้งแต่วันที่ 1 พฤศจิกายน 2559
โดยมีปริมาณการจ่ายไฟฟ้าให้การไฟฟ้าฝ่ายผลิตแห่งประเทศไทย
จำนวน 90 เมกะวัตต์ ภายใต้สัญญาผู้ผลิตไฟฟ้ารายเล็ก 25 ปี



7th Anniversary

B.GRIMM POWER (WHA) 1 LIMITED : A Timeline

2015
STONE LAYING
CEREMONY
STARTED CONSTRUCTION



01 NOVEMBER 2016 | 12:00 P.M.

COMMERCIAL OPERATION
DATE (COD)

2016

2017-2021



PRESENT

2022

บริษัท บี.กริม เพาเวอร์ (ดับบลิวเอชเอ) 1 จำกัด



145 years
B.Grimm

2537 เริ่มโครงการก่อสร้าง และวางระบบ
โครงการรถไฟฟ้าบีทีเอส

2536 เริ่มโครงการก่อสร้าง โรงไฟฟ้า
โรงแรกของ **บี.กริม**

2521 คุณธาราดี ลิงค์
เข้ามาดูแลกิจการในประเทศไทย



2507



ยุคฟื้นฟูหลังสงครามโลก
เพิ่มแผนกดูแลด้านวิศวกรรม
อุปกรณ์การแพทย์ การผลิตไฟฟ้า
โทรคมนาคม เครื่องปรับอากาศ
และวิศวกรรมเครื่องกล



2457

สงครามโลกครั้งที่ 1 บริษัทถูกยึด
นายอดอล์ฟ ลิงค์และภรรยา นางเออร์มา
พร้อมทั้งบุตรชายทั้งสอง
คือ นายเออร์เบิร์ตและดร.เกฮาร์ด
ถูกส่งไปค่ายกักกันในประเทศอินเดีย

2433



บี.กริม และตระกูลสันทวงศ์
ได้รับสัมปทาน
“ชุดคลองรังสิต”

2421



เปิดร้านขายยา
“สยามดิสนีย์พารา,
กรุงเทพฯ”

B.GRIMM POWER (WHA) 1 LIMITED

បរិមាត ប៊ី.ក្រិម ហេរ៉ាវេរ (តំបន់ស្ទីវេន) 1 ទំព័រ



วิสัยทัศน์

“สร้างพลังให้กับสังคมโลกด้วยความโอบอ้อมอารี”

พันธกิจ

สร้างพลัง
ให้กับสังคมโลกด้วยความโอบอ้อมอารี

สินค้าและบริการ	การปฏิบัติงาน	การเติบโต	สถานที่ทำงาน	ชุมชนและสังคม	สิ่งแวดล้อม
 <p>สร้างคุณค่าให้กับสังคมด้วยการผลิตพลังงานคุณภาพสูงและให้บริการลูกค้าด้วยพลังงานที่สะอาด นวัตกรรมด้านธุรกิจด้วยเทคโนโลยีที่ทันสมัยและรับผิดชอบต่อสังคมและสิ่งแวดล้อม</p>	 <p>พัฒนาการดำเนินงานด้านธุรกิจของหน่วยงานอย่างต่อเนื่องเพื่อตอบสนองความต้องการของลูกค้าและเพิ่มขีดความสามารถในการแข่งขันในระดับโลก</p>	 <p>สร้างการเติบโตที่ยั่งยืนโดยมีพันธมิตรทางธุรกิจที่แข็งแกร่งทั้งในประเทศและต่างประเทศ</p>	 <p>ทำงานร่วมกันด้วยความผาสุกและโดยอ้อมอาวรีพนักงานทุกคนมีความเป็นมืออาชีพ ปฏิบัติหน้าที่ด้วยความซื่อสัตย์และความซื่อตรง</p>	 <p>สร้างพลังให้กับชุมชนและสังคมเพื่อตอบสนองความต้องการด้านการศึกษาและสาธารณสุข</p>	 <p>ดำเนินธุรกิจของเราด้วยความใส่ใจต่อธรรมชาติและสิ่งแวดล้อม</p>

B.GRIMM POWER (WHA) 1 LIMITED

บริษัท บี.กริม เพาเวอร์ (ดับบลิวเอชเอ) จำกัด

โรงไฟฟ้าพลังงานความร้อนร่วม

COMBINED CYCLE POWER PLANT

เป็นการทำงาน 2 ระบบ ร่วมกัน คือ 1.ระบบกับหินก๊าซ 2.ระบบกับหินไอน้ำ



 **ข้อดี**

- กำลังผลิตไฟฟ้าสูง
- ประสิทธิภาพสูง
- มีความยืดหยุ่นในการเดินเครื่องได้ดี
- มลภาวะต่ำ

 **ข้อเสีย**

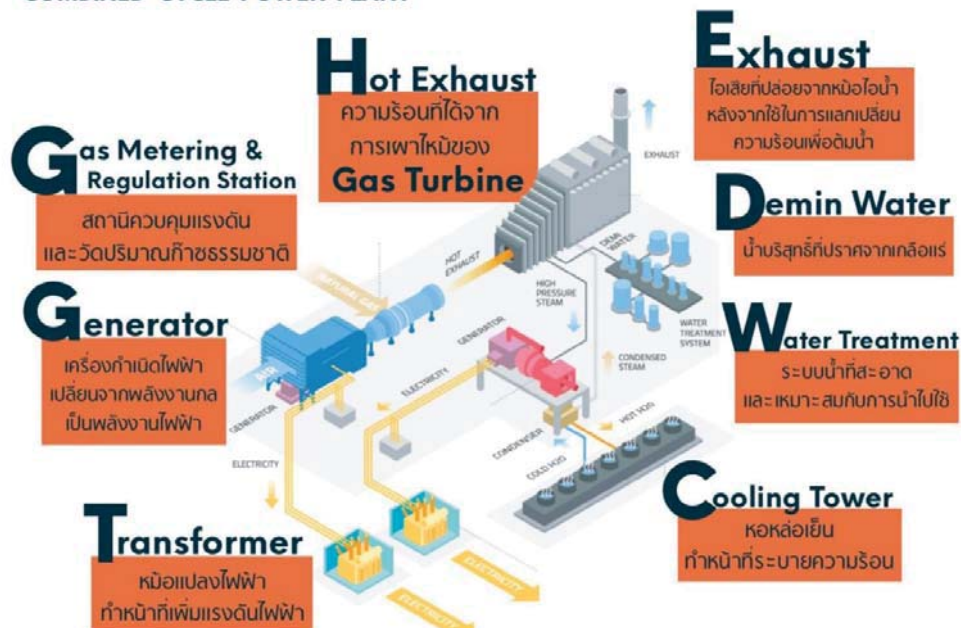
- ราคาซื้อเพลิงฟูกกับราคาน้ำมัน
- ภาษีธรรมชาติเป็นทรัพยากรที่มีจำกัด

B.GRIMM POWER (WHA) 1 LIMITED

บริษัท บี.กริม เพาเวอร์ (ดบบลิวเอชเอ) 1 จำกัด

กระบวนการผลิตไฟฟ้า

COMBINED CYCLE POWER PLANT



บริษัท บี.กริม เพาเวอร์ (ดบบลิวเอชเอ) 1 จำกัด
มีระบบการจัดการเพื่อให้โรงไฟฟ้าเป็นไปอย่างได้มาตรฐาน



ระบบ ISO 14001:2015
(การบริหารจัดการด้านสิ่งแวดล้อม)



ระบบ ISO 45001:2018
(การบริหารจัดการด้านอาชีวอนามัย และด้านความปลอดภัย)



ระบบ ISO 22301:2019
(การบริหารความต่อเนื่องทางธุรกิจ)

การจัดการสิ่งแวดล้อมในโรงไฟฟ้า

เก็บตัวอย่างบริเวณน้ำทิ้ง เดือนละ 1 ครั้ง เพื่อตรวจวัด

ค่าควบคุมต่างๆ ดังนี้

- ความเป็นกรด-ด่าง (pH)
- อุณหภูมิ
- บีโอดี (BOD)
- สารแขวนลอย (SS)
- ของแข็งละลาย-สายทั้งหมด (TDS)
- น้ำมัน และไขมัน (Oil & Grease)
- คลอรีนอิสระ (Free Chlorine)

การควบคุมการระบายมลพิษทางปล่อยระบายอากาศ

ควบคุมค่าการระบายสารมลพิษทางอากาศ จากปล่อยระบายอากาศของโรงไฟฟ้าให้เป็นไปตามประกาศกระทรวงอุตสาหกรรมดังนี้

ก๊าซไนโตรเจนออกไซด์ (NOx as NO2) < 60 ppm
ฝุ่นละออง (TSP) < 6.85 mg/m3
ก๊าซซัลเฟอร์ไดออกไซด์ (SO2) < 3.5 ppm

การควบคุมการระบายน้ำทิ้ง

การตรวจวัดคุณภาพอากาศในบรรยากาศ

ตรวจวัดคุณภาพอากาศ ทุก 6 เดือน (ปีละ 2 ครั้ง) โดยทำการตรวจวัด 7 วันต่อเนื่อง

การควบคุมมลพิษทางเสียง

ตรวจวัดระดับเสียงชุมชนทั่วไปในบรรยากาศ

- ตรวจวัดปีละ 2 ครั้ง
- ต่อเนื่องเป็นเวลา 7 วัน
- ครอบคลุมทั้งวันทำการ และวันหยุด

การจัดการขยะในโรงไฟฟ้า

บี.กริม เพาเวอร์ (ดับบลิวเอชเอ) 1

"แยกประเภทขยะ ถึงถูกถัง นำไปกำจัดถูกวิธี
โรงไฟฟ้าสิ่งแวดล้อมดี เป็นมิตรกับชุมชน"



ประเภทการแยกขยะในโรงไฟฟ้า



การจัดการขยะในโรงไฟฟ้า

บี.กริม เพาเวอร์ (ดับบลิวเอชเอ) 1

ถังขยะในโรงไฟฟ้า

โรงไฟฟ้าบี.กริม เพาเวอร์ (ดับบลิวเอชเอ) 1 มีถังขยะแยกประเภท 8 จุดด้วยกัน

จากนั้นจะถูกนำไปรวมที่อาคารเก็บขยะ
เพียงจุดเดียวเพื่อรอนำไปกำจัดอย่างถูกวิธีต่อไป

สำหรับขยะติดเชื้อ ซึ่งพบมากในช่วงสถานการณ์
โรคระบาด COVID-19 โรงไฟฟ้า มีการประสานงาน
กับบริษัทที่เชี่ยวชาญในการเก็บไปกำจัดอย่างถูกวิธี
เป็นประจำทุกเดือน

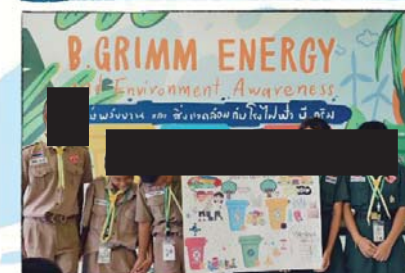


ส่งต่อเจตนารมณ์การแยกขยะสู่ชุมชน

B.GRIMM ENERGY
and Environment Awareness

โรงไฟฟ้าบี.กริม เพาเวอร์
(ดับบลิวเอชเอ) 1

ได้มีการสนับสนุนการแยกขยะ
ให้กับเยาวชนในพื้นที่



ร่วมกับโรงเรียนบ้านหุบบอน ให้ความรู้
นักเรียน ป.5 ผ่านโครงการ "รู้รักษ์พลังงาน
และสิ่งแวดล้อมกับโรงไฟฟ้าบี.กริม" เพื่อให้
เด็กๆ สามารถแยกประเภทขยะได้ในโรงเรียน
รวมถึงสนับสนุนให้นักเรียนสามารถนำไป
ปฏิบัติต่อบ้าน และขยายไปยังชุมชน

B.GRIMM POWER (WHA) 1 LIMITED

บริษัท บี.กริม เพาเวอร์ (ดับบลิวเอชเอ) 1 จำกัด

พื้นที่สีเขียว

โรงไฟฟ้าฯ มีการปลูกต้นไม้ เพื่อสร้างพื้นที่สีเขียว
คิดเป็นร้อยละ 5.61 ของพื้นที่โครงการทั้งหมด



B.GRIMM POWER (WHA) 1 LIMITED

บริษัท บี.กริม เพาเวอร์ (ดับบลิวเอชเอ) 1 จำกัด

"สร้างพลังให้กับสังคมโลก ด้วยความโอบอ้อมอารี"

- ปรัชญาในการทำธุรกิจ -



"ตลอดระยะเวลาที่ผ่านมา ธุรกิจโรงไฟฟ้าของกลุ่ม
บี.กริม เพาเวอร์ ได้รับการยอมรับ และความไว้วางใจ
จากบริษัทผู้ร่วมธุรกิจในกลุ่มพลังงาน
และชุมชนรอบโรงไฟฟ้าเป็นอย่างดี"



B.GRIMM POWER (WHA) 1 LIMITED

บริษัท บี.กริม เพาเวอร์ (ดับบลิวเอชเอ) 1 จำกัด

ตลอดระยะเวลาที่ผ่านมาธุรกิจ
โรงไฟฟ้าของกลุ่มบริษัท บี.กริม
เพาเวอร์ (ดับบลิวเอชเอ) 1 จำกัด
นิคมอุตสาหกรรมดับบลิวเอชเอ
ชลบุรี 1 จ.ชลบุรี

ครอบคลุมพื้นที่รัศมี 5 กิโลเมตร
บริษัทฯ อยู่ร่วมกับชุมชน
ดังต่อไปนี้

- อบต.บ่อวิน
- อบต.เขาคันทรง
- เทศบาลนครเจ้าพระยาสุรศักดิ์

เพื่อเป็นการส่งเสริมคุณภาพ
ความเป็นอยู่และคุณภาพชีวิต
ในด้านต่างๆของชุมชนรอบโรงไฟฟ้า
บริษัทฯได้จัดเตรียมแผนงาน
ด้านมวลชนสัมพันธ์ ซึ่งครอบคลุม
ด้านการศึกษา สิ่งแวดล้อม และชุมชน
ความเป็นอยู่ วัฒนธรรม ประเพณี
และศาสนา นอกจากนี้ บริษัทฯ
มีความพร้อมในการให้ความร่วมมือ
และสนับสนุนกิจกรรมทั้งทางตรง
และทางอ้อม เพื่อเป็นส่วนหนึ่ง
ในการร่วมพัฒนาชุมชน
รอบโรงไฟฟ้าฯ ไปพร้อมกัน



B.GRIMM POWER (WHA) 1 LIMITED

บริษัท บี.กริม เพาเวอร์ (ดับบลิวเอชเอ) 1 จำกัด

โรงไฟฟ้าสนับสนุนกิจกรรมชุมชน



ชีวิตความเป็นอยู่



การศึกษา



วัฒนธรรม



ศาสนา



สิ่งแวดล้อม



กีฬา



ชุมชนสัมพันธ์



B.GRIMM POWER (WHA) 1 LIMITED

บริษัท บี.กริม เพาเวอร์ (ดับบลิวเอชเอ) 1 จำกัด



ชีวิตความเป็นอยู่



การสนับสนุนด้านชีวิตความเป็นอยู่ เป็นการสนับสนุน เพื่อก่อให้เกิด คุณประโยชน์ต่อการดำรงชีวิตของ คนในชุมชนรอบโรงไฟฟ้า ทั้งนี้โรงไฟฟ้าได้ร่วมสนับสนุนกิจกรรม ด้านนี้มากมาย เช่น การสนับสนุน ที่เกี่ยวกับอาชีพในชุมชน หน่วยงานราชการที่บริการชุมชน โรงพยาบาลส่งเสริมสุขภาพตำบล สนับสนุนถุงยังชีพ ในสถานการณ์ โรคระบาด COVID-19 เป็นต้น



B.GRIMM POWER (WHA) 1 LIMITED

บริษัท บี.กริม เพาเวอร์ (ดับบลิวเอชเอ) 1 จำกัด



การศึกษา



การสนับสนุนด้านการศึกษา โรงไฟฟ้าฯ ให้ความสำคัญกับการดูแล เยาวชนที่อยู่ในวัยเรียน โดยการร่วม เป็นส่วนหนึ่งในกิจกรรมต่างๆ เช่น การมอบทุนการศึกษา ของขวัญ วันเด็ก การสนับสนุนกิจกรรมต่างๆ ที่โรงเรียนจัดขึ้นตามความเหมาะสม เพื่อให้เกิดประโยชน์สูงสุด กับโรงเรียนในพื้นที่รอบโรงไฟฟ้า

- โรงเรียนบ้านบ่อวิน (ลิขิตราษฎร์บำรุง)
- โรงเรียนบ้านเขาหิน (นิกรราษฎร์บำรุง)
- โรงเรียนบ้านหุบบอน
- โรงเรียนบ้านพันเสด็จนอก
- โรงเรียนบ้านพันเสด็จใน
- โรงเรียนบ้านสุรศักดิ์
- โรงเรียนเขาคันทรง



B.GRIMM POWER (WHA) 1 LIMITED

บริษัท บี.กริม เพาเวอร์ (ดับบลิวเอชเอ) 1 จำกัด



วัฒนธรรม



การสนับสนุนด้านวัฒนธรรม เทศกาล และวัฒนธรรม ให้กับชุมชน รอบโรงไฟฟ้า ทั้งงานประเพณี สงกรานต์ กิจกรรมวันสามสัมพันธ์ กิจกรรมส่งเสริมสุขภาพผู้สูงอายุ งานประเพณีวิ่งควาย ประเพณีลอยกระทง เป็นต้น เพื่อให้เทศกาล วัฒนธรรมกับชุมชน รอบโรงไฟฟ้า ยังคงอยู่ และสืบสาน ประเพณีในพื้นที่บ้านตลอดไป โดยสนับสนุนผ่านหน่วยงานรัฐในเขตพื้นที่รอบโรงไฟฟ้า

- องค์การบริหารส่วนตำบลบ่อวิน
- องค์การบริหารส่วนตำบลเขาคันทรง
- อำเภอศรีราชา

B.GRIMM POWER (WHA) 1 LIMITED

บริษัท บี.กริม เพาเวอร์ (ดับบลิวเอชเอ) 1 จำกัด



ศาสนา



การสนับสนุนด้านศาสนา โรงไฟฟ้าฯ ได้เป็นกำลังส่วนหนึ่งในการสนับสนุน ศาสนาในพื้นที่ โดยมีทั้งศาสนาพุทธ และศาสนาอิสลาม ในทุกๆกิจกรรม เช่น วันเข้าพรรษา เทศกาลถือศีลอด ทอดกฐิน ฝ่าป่า รวมถึงการซ่อมบำรุง ศาสนสถาน เพื่อส่งเสริม และทำนุบำรุง ศาสนา วัด หรือมัสยิด ให้คงอยู่กับ ชุมชน และเพื่อเป็นสาธารณประโยชน์ กับคนในชุมชนรอบโรงไฟฟ้าฯ สืบไป

- วัดพันเสด็จใน
- วัดมาบบอน
- วัดพันเสด็จนอก
- วัดบ่อวิน
- วัดเขาช่องลม
- วัดบ่อวิน
- วัดเนินกระบก
- มัสยิดนูรูล (พันเสด็จใน)
- มัสยิดอัลอิตติฮาต (เขายาย)



B.GRIMM POWER (WHA) 1 LIMITED

บริษัท บี.กริม เพาเวอร์ (ดับบลิวเอชเอ) 1 จำกัด



สิ่งแวดล้อม



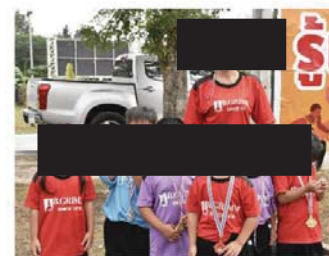
การสนับสนุนด้านสิ่งแวดล้อม
โรงไฟฟ้าให้ความสำคัญกับเรื่อง
สิ่งแวดล้อมเป็นอย่างมาก ทั้งการจัด
ตั้งคณะกรรมการตรวจสอบผลกระทบ
ทางสิ่งแวดล้อม และการสนับสนุน
ในชุมชน เช่น สนับสนุนงบประมาณ
การปลูกป่า การทำ QR Code ต้นไม้
การให้ความรู้เยาวชนเกี่ยวกับ
การแยกขยะ การสนับสนุนตั้งขยะ
แยกประเภทในชุมชน เป็นต้น
เพื่อคงความสมบูรณ์ของ
สิ่งแวดล้อมรอบโรงไฟฟ้าต่อไป

B.GRIMM POWER (WHA) 1 LIMITED

บริษัท บี.กริม เพาเวอร์ (ดับบลิวเอชเอ) 1 จำกัด



กีฬา



การสนับสนุนด้านกีฬา เป็นการ
สนับสนุนเพื่อสุขภาพที่ดีของคนใน
ชุมชนรอบโรงไฟฟ้า ส่งเสริมการจัด
กิจกรรมการแข่งขันกีฬาในพื้นที่ เช่น
การสนับสนุนอุปกรณ์กีฬาให้เยาวชน
สนับสนุนงบประมาณการจัดกิจกรรม
แข่งขันกีฬาเยาวชน การแข่งขันกอล์ฟ
ของหน่วยงานในพื้นที่ สนับสนุน
ชุดกีฬาให้เด็กจรรอบโรงไฟฟ้า เป็นต้น

- องค์การบริหารส่วนตำบลบ่อวิน
- องค์การบริหารส่วนตำบลเขาคันทรง
- เทศบาลนครเจ้าพระยาสุรศักดิ์



B.GRIMM POWER (WHA) 1 LIMITED

บริษัท บี.กริม เพาเวอร์ (ดับบลิวเอชเอ) 1 จำกัด



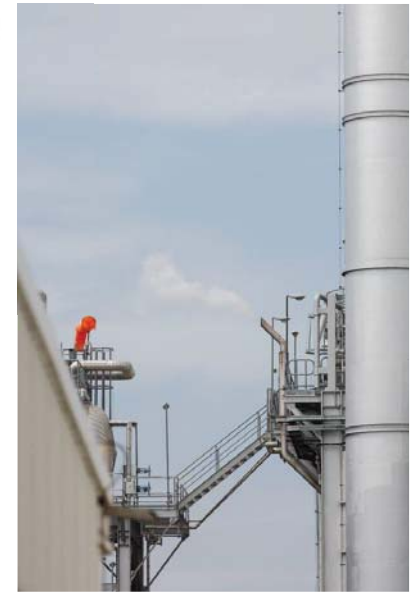
ชุมชนสัมพันธ์



การสนับสนุนด้านชุมชนสัมพันธ์
 เป็นการสนับสนุนเพื่อสร้าง
 ความสัมพันธ์ที่ดีกับชุมชน และ
 หน่วยงานที่เกี่ยวข้อง ผ่านกิจกรรม
 การสนับสนุนต่างๆ การแลกเปลี่ยน
 ความรู้ การส่งเสริมความสัมพันธ์ที่ดี
 จากโรงไฟฟ้าสู่ชุมชน การเยี่ยมชม
 หรือลงพื้นที่ เพื่อให้สามารถวิเคราะห์
 พัฒนาจุดแข็ง เป็นส่วนหนึ่งในการ
 เติบโตและจุดอ่อนของผลิตภัณฑ์ชุมชนได้
 รวมไปถึงการให้ความสำคัญกับกิจกรรม
 ต่างๆของชุมชนรอบโรงไฟฟ้าฯ

- องค์การบริหารส่วนตำบลบ่อวิน
- องค์การบริหารส่วนตำบลเขาคันทรง
- เทศบาลนครเจ้าพระยาสุรศักดิ์

โรงไฟฟ้า "บี.กริม" สะอาด ปลอดภัย ใส่ใจ สนับสนุนชุมชน



Note.....

.....

.....

.....

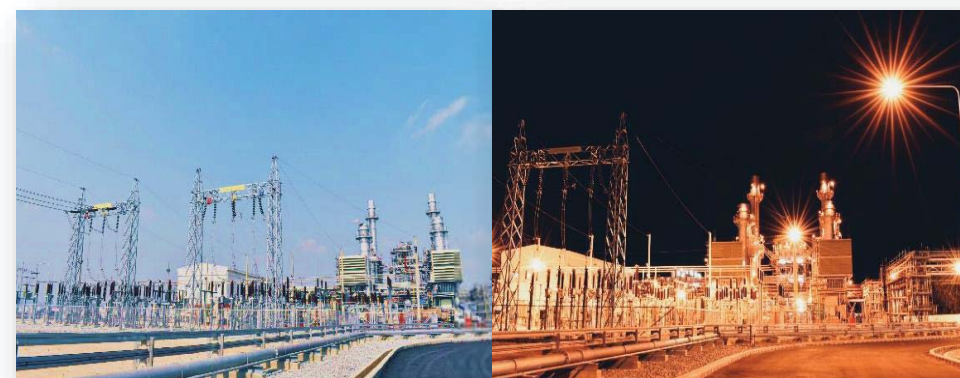
.....

.....

.....

.....

.....



บริษัท บี.กริม เพาเวอร์ (ดับบลิวเอชเอ) 1 จำกัด
369/27 ม.6 ต.ป่อวิน อ.ศรีราชา จ.ชลบุรี 20230
โทร. 038-111736-37
038-190473

ลงทะเบียนการเยี่ยมชม โรงไฟฟ้า BPWHA 2567

6 Responses 00:51 Average time to complete Active Status

1. วันที่ท่านเข้าเยี่ยมชมโรงไฟฟ้า

6
Responses

Latest Responses

"2024-06-11"

"2024-06-06"

"2024-06-06"

2. กรุณาเลือกพื้นที่ที่ท่านอาศัยอยู่

- ตำบลปอวัน อำเภอสรีราชา จังหวัด... 0
- ตำบลเขาคันทรง อำเภอสรีราชา จัง... 0
- อำเภออื่นๆ อำเภอสรีราชา จังหวัดช... 4
- Other 2



3. ชื่อ-นามสกุล

6
Responses

Latest Responses

"นักเรียนร.ชลกันยานุกูล"

"คุณครูภาควิชาวิทยาศาสตร์ โรงเรียนชลกันยานุกูล"

"คมสรณ์ เศวตจินดาพล"

4. เบอร์โทร

6
Responses

Latest Responses

"0813770803"

"0935551339"

"0813770803"

5. นโยบายคุ้มครองข้อมูลส่วนบุคคล

บริษัท บี.กริม เพาเวอร์ จำกัด (มหาชน) และบริษัทย่อย

บี.กริม เพาเวอร์ จะเก็บรวบรวมข้อมูลส่วนบุคคลด้วยวิธีการโดยชอบด้วยกฎหมายและเป็นธรรมเท่าที่จำเป็นภายในขอบเขตของ พ.ร.บ. คุ้มครองข้อมูลส่วนบุคคลฯ โดยมีวัตถุประสงค์และขอบเขต เพื่อเก็บข้อมูลการรับทราบข้อมูลรายงานผลกระทบทางสิ่งแวดล้อม รวมถึงคำถาม และข้อเสนอแนะ และเพื่อการดำเนินงานภายใต้วัตถุประสงค์ของ บี.กริม เพาเวอร์ เท่านั้น

โดยสามารถดูรายละเอียดเพิ่มเติม

ได้ที่ <https://www.bgrimpower.com/th/privacypolicy>

หากเจ้าของข้อมูลส่วนบุคคลมีข้อสงสัยใดๆ เกี่ยวกับนโยบายคุ้มครองข้อมูลส่วนบุคคลฉบับนี้ หรือประสงค์ที่ใช้สิทธิตามที่ระบุไว้ในข้อ 11 สามารถติดต่อสอบถามได้ที่

• อีเมล: dpo@bgrimpower.com

- ยินยอม 6
- ไม่ยินยอม 0



แบบประเมินการเยี่ยมชม โรงไฟฟ้า BPWHA 2567

4 Responses

00:43

Average time to complete

Active Status

1. วันที่ท่านเข้าเยี่ยมชมโรงไฟฟ้า

4

Responses

Latest Responses

"2024-06-11"

"2024-06-06"

"2024-06-11"

2. กรุณาเลือกพื้นที่ที่ท่านอาศัยอยู่

- ตำบลปอวัน อำเภอสรรพยา จังหวัด... 0
- ตำบลเขาคันทรง อำเภอสรรพยา จัง... 0
- อำเภออื่นๆ อำเภอสรรพยา จังหวัดช... 4
- Other 0



3. ท่านมีความพึงพอใจในการเยี่ยมชมโรงไฟฟ้า มากน้อยเพียงใด

4.75

Average Rating

4. ท่านมีความพึงพอใจในการรับข้อมูลจากโรงไฟฟ้า ด้านกระบวนการผลิต มากน้อยเพียงใด

4.50

Average Rating

5. ท่านมีความพึงพอใจในการรับข้อมูลจากโรงไฟฟ้า **ด้านสิ่งแวดล้อม** มากน้อยเพียงใด

4.50

Average Rating

6. ท่านมีความพึงพอใจในการรับข้อมูลจากโรงไฟฟ้า **ด้านกิจกรรมมวลชนสัมพันธ์** มากน้อยเพียงใด

4.50

Average Rating

7. ท่านมีความพึงพอใจในการตอบคำถาม **ข้อสงสัยจากโรงไฟฟ้า** มากน้อยเพียงใด

5.00

Average Rating

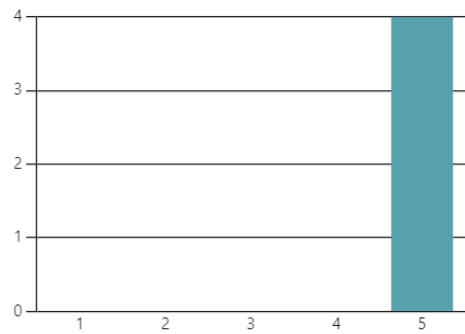
8. ท่านมีความ**พึงพอใจความสะอาด และบรรยากาศโดยรอบโรงไฟฟ้า** มากน้อยเพียงใด

5.00

Average Rating

9. ท่านมีความพึงพอใจ**การดูแล และการให้ข้อมูลจากพนักงานจากการเดินชมรอบโรงไฟฟ้าฯ** มากน้อยเพียงใด

5.00
Average Rating



10. ข้อเสนอแนะเพิ่มเติม

1
Responses

Latest Responses

" "

" "

"ให้คำแนะนำดีมาก"